

COP Dok

COP Dok druckt 2D Zeichnungen und 3D Modelle, die mit Creo Elements/Direct (ehemals CoCreate) erstellt wurden, oder konvertiert diese in eine PDF, DXF, DWG oder in eine andere Grafikdatei (u.a. JPG, TIFF, GIF, HPGL).

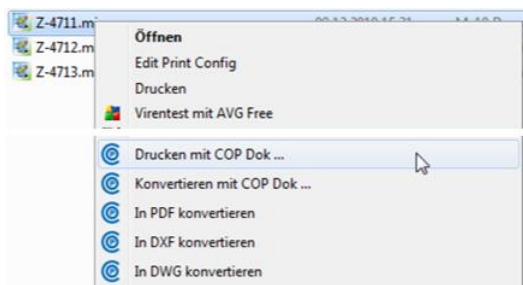
Dieses Dokument zeigt Ihnen die Anwendungsmöglichkeiten von COP Dok.

Inhaltsverzeichnis

1	Integration in Windows Explorer	2
2	Zeichnungen schnell in PDF, DXF oder DWG konvertieren	2
3	Zeichnungen in beliebige Formate konvertieren.....	3
4	Zeichnungen drucken.....	4
5	Automatische Skalierung beim Drucken.....	5
6	Einzelne Seiten ausdrucken	5
7	Mehrere Kopien drucken	6
8	Mehrblättrige Annotation Zeichnungen	6
9	3D CAD Modelle konvertieren	7
10	Integration in Creo Elements/Direct Model Manager	8
11	Sämtlicher Zeichnungen einer Baugruppe drucken.....	10
12	Sämtliche 2D Zeichnungen und 3D Modelle einer Baugruppe exportieren.....	12
13	Konfiguration	15

1 Integration in Windows Explorer

COP Dok ist integriert im Windows Explorer. Sie können alle Aktionen komfortabel über ein Rechte-Maus-tasten-Menü aufrufen. Sie müssen keine CAD Applikation starten und von Hand die Zeichnungen ausdrucken oder konvertieren. COP Dok nimmt ihnen diese Arbeit ab.



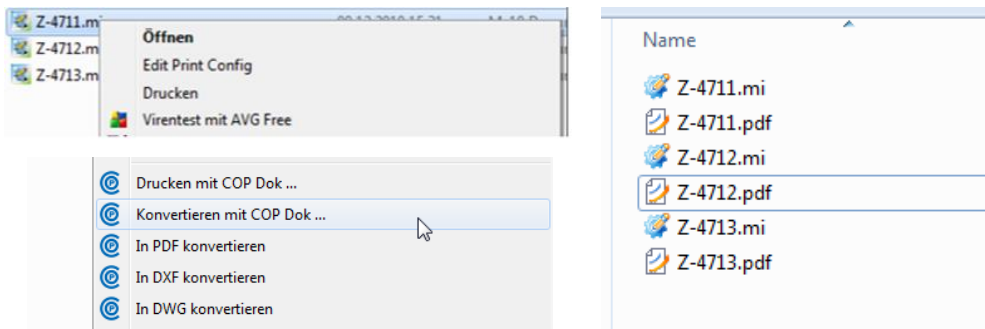
2 Zeichnungen schnell in PDF, DXF oder DWG konvertieren

Mit COP Dok können sie MI, DXF, DWG, IGES Zeichnungen einfach und schnell in PDF, DXF oder DWG konvertieren.

Anwendungsbeispiel "MI Zeichnung in PDF konvertieren":

Selektieren sie im Windows Explorer eine oder mehrere Zeichnungen.

Über die rechte Maustaste im COP Dok Menü wählen Sie Option "In PDF konvertieren" aus.



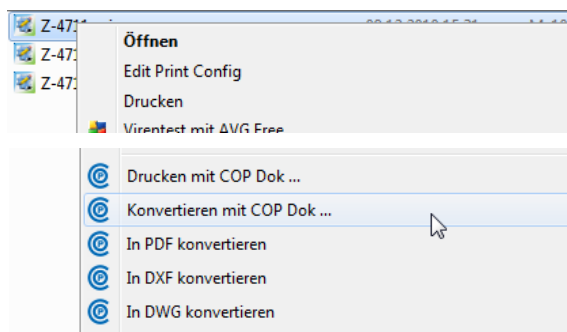
COP Dok erstellt von jeder selektierten Zeichnung ein PDF Dokument. Genauso einfach können sie Zeichnungen in DXF oder DWG konvertieren.

3 Zeichnungen in beliebige Formate konvertieren

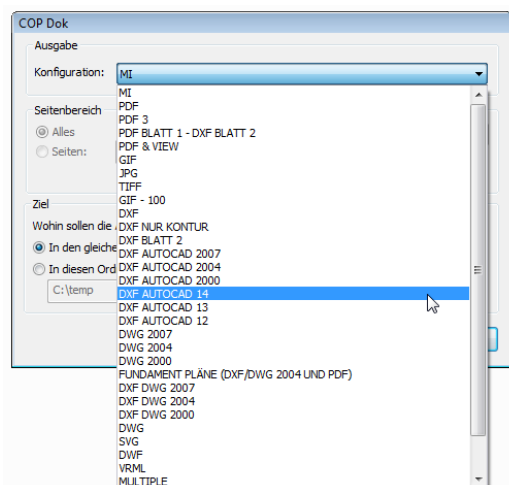
Nebst den Standardformaten PDF, DXF und DWG können mit COP Dok die Zeichnungen auch in Bildformate TIFF, GIF, JPG oder andere Formate wie VRML, HPGL, SVG, DWF konvertiert werden.

Anwendung:

- Selektieren sie im Windows Explorer eine oder mehrere Zeichnungen.
- Wählen sie im rechten Maustasten Menü "COP Dok" die Option "konvertieren" aus.

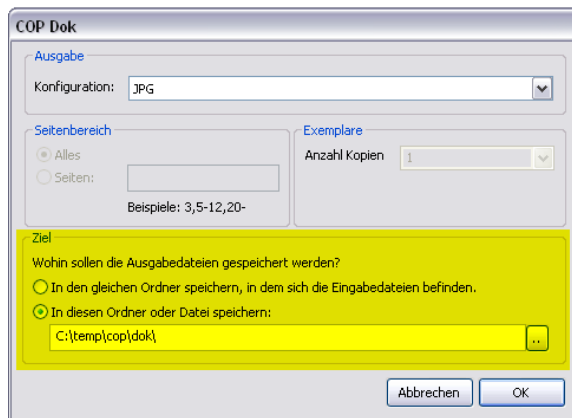


- Wählen sie in der Auswahlliste "Konfiguration" ein konfiguriertes Zielformat aus¹.



¹ Die vorhandenen Konfigurationen sind von Ihrer aktuellen Systemeinstellung abhängig.

- Legen Sie den Ordner fest, wo COP Dok die erstellten Dateien ablegen soll. Als Standard ist derselbe Ordner vorselektiert, in dem sich die ausgewählten Zeichnungen befinden.

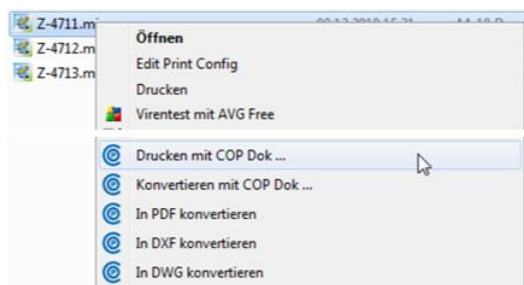


4 Zeichnungen drucken

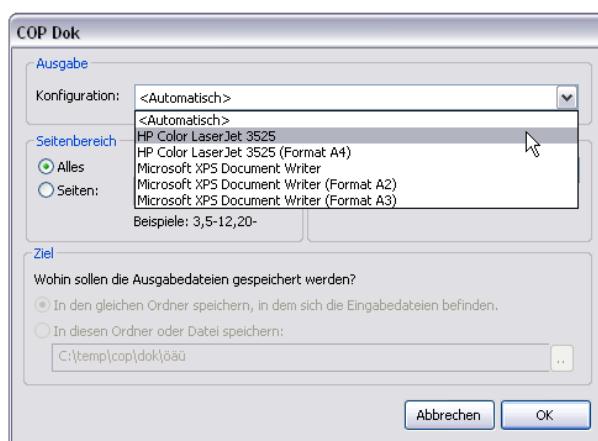
Mit COP Dok können Sie einfach und bequem eine oder mehrere Zeichnungen ausdrucken, ohne dass Sie diese in Creo Elements/Direct laden müssen.

Anwendung:

- Selektieren sie im Windows Explorer eine oder mehrere Zeichnungen.
- Wählen sie im rechten Maustasten Menü "COP Dok" die Option "drucken" aus.



- Wählen Sie im COP Dok Dialog den gewünschten Drucker aus.



Falls Sie <Automatisch> auswählen, bestimmt COP Dok das Format der Zeichnung selbständig und wählt einen passenden Drucker aus.

Beispiele:

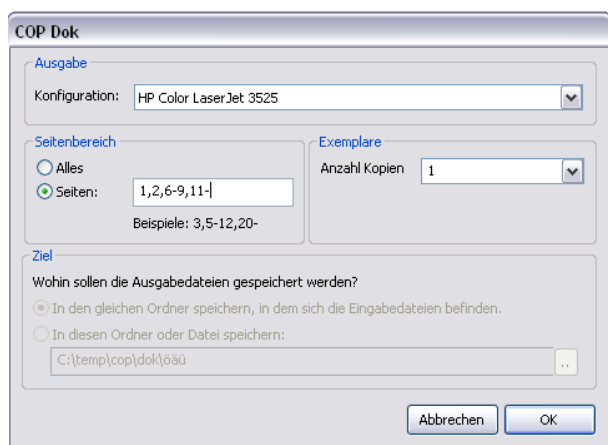
- A0, A1 und A2 Zeichnungen druckt COP Dok auf den Drucker "DesignJet 1055CM" aus.
- A3 und A4 Zeichnungen druckt COP Dok auf den Laserdrucker aus.

5 Automatische Skalierung beim Drucken

Falls Sie eine Zeichnung auf ein kleineres Format drucken, passt COP Dok die Zeichnung automatisch in das Zielformat ein. Die Strichdicken der Zeichnungsgeometrie und der Texte werden dabei angepasst, so dass die verkleinerte Zeichnung problemlos gelesen werden kann.

6 Einzelne Seiten ausdrucken

Bei mehrblättrigen Zeichnungen können sie festlegen, welche Seiten COP Dok ausdrucken soll.



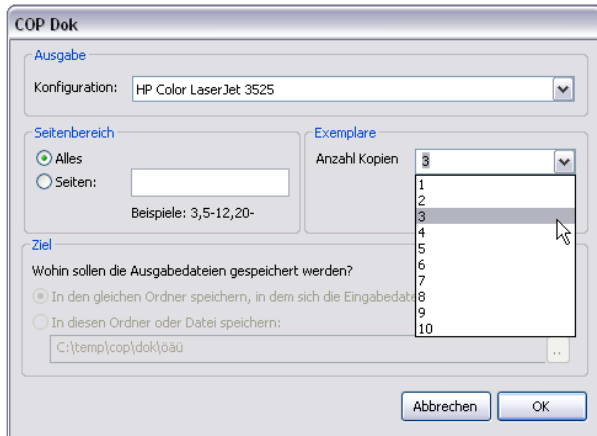
Sie können die zu druckenden Seiten (Blätter) durch Komma getrennt eingeben und dabei auch Bereiche definieren.

Beispiele:

Eingabe	Resultat
2	Blatt 2 wird gedruckt.
1-4	Blätter 1 bis 4 werden gedruckt.
7,9,11	Blätter 7, 9 und 11 werden gedruckt.
1,3-6,9	Blätter 1, 3 bis 6 und 9 werden gedruckt.
-5	Blätter 1 bis 5 werden gedruckt.
5-	Alle Blätter ab 5 werden gedruckt.
1,2,3,5-	Blätter 1,2,3 und alle Blätter ab 5 werden gedruckt.

7 Mehrere Kopien drucken

Sie können die Anzahl der zu druckenden Kopien durch Eingabe oder Auswahl festlegen.

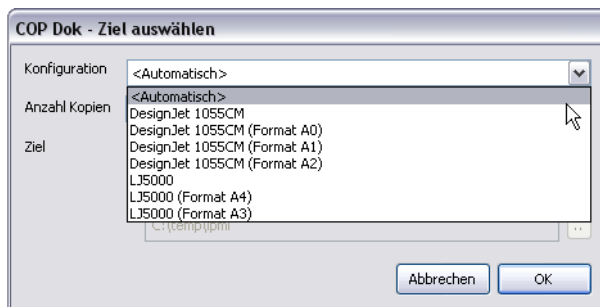


8 Mehrblättrige Annotation Zeichnungen

COP Dok erstellt bei Zeichnungen mit mehreren Blättern (Annotation Zeichnungen) für jedes Blatt einen separaten Ausdruck oder eine separate Datei (zum Beispiel PDF).

Falls sich die einzelnen Blätter im Format unterscheiden (A0, A1 usw.), wählt COP Dok automatisch für jedes Format den passenden Drucker aus.

Hier ein Beispiel mit einer Zeichnung mit 3 Blättern mit den Formaten A0, A2 und A3:



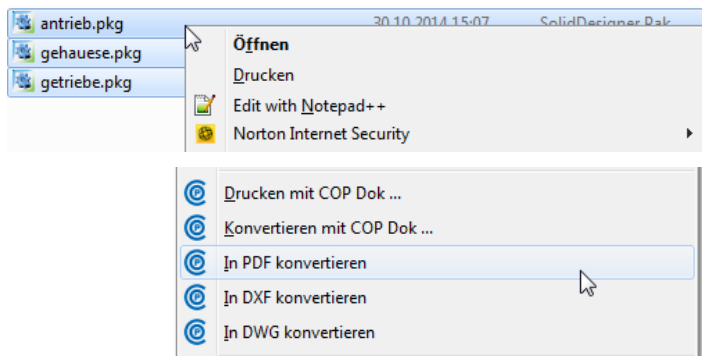
- Im COP Dok Dialog können Sie die Standardeinstellung <Automatisch> beibehalten.
- COP Dok druckt die Blätter mit den Formaten A0 und A2 auf den Drucker "DesignJet 1055CM" und das Blatt mit dem Format A3 auf den Drucker "LJ5000" aus.
- Bei Bedarf kann die gesamte Zeichnung auch auf den Drucker "LJ5000" ausgedruckt werden. In diesem Fall passt COP Dok die Blätter mit den Formaten A0 und A2 automatisch und korrekt ein.

9 3D CAD Modelle konvertieren

Mit COP Dok können sie 3D Modelle, u.a. PKG (native Modeling Format), STEP oder andere Formate einfach und schnell in PDF, STEP, SAT, STL und andere Formate konvertieren.

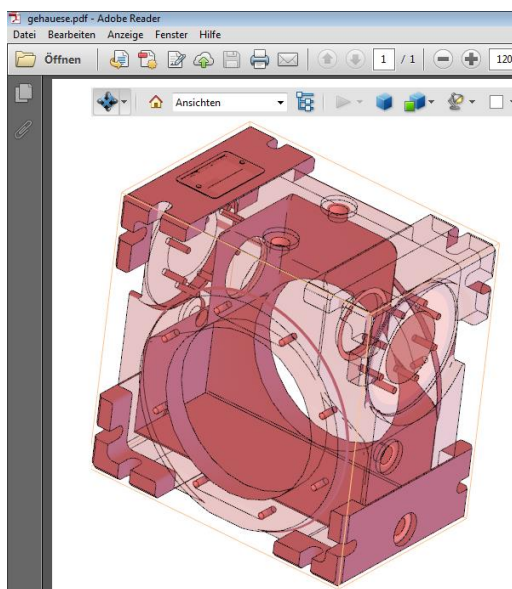
Anwendungsbeispiel "Modelle in PDF konvertieren":

- Selektieren sie im Windows Explorer ein oder mehrere 3D Modelle.
- Über die rechte Maustaste im COP Dok Menü wählen sie Option "In PDF konvertieren" aus.

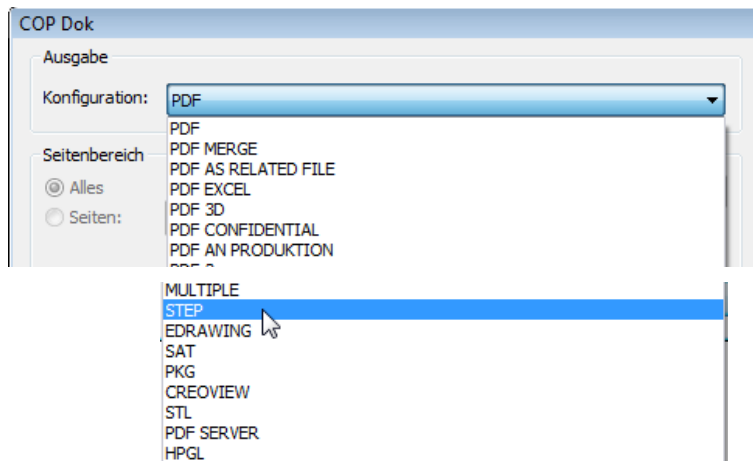


- COP Dok konvertiert die ausgewählten 3D Modelle in PDF und speichert die PDF Dateien in den gleichen Ordner ab.

Name	Änderungsdatum	Typ	Größe
antrieb.pdf	31.10.2014 14:41	Foxit Reader PDF ...	164 KB
antrieb.pkg	30.10.2014 15:07	SolidDesigner Pak...	504 KB
gehause.pdf	31.10.2014 14:41	Foxit Reader PDF ...	346 KB
gehause.pkg	12.11.2012 14:30	SolidDesigner Pak...	516 KB
getriebe.pdf	31.10.2014 14:41	Foxit Reader PDF ...	480 KB
getriebe.pkg	18.06.2010 16:26	SolidDesigner Pak...	641 KB



- Genauso einfach können sie 3D Modelle STEP, SAT, STL und andere Formate konvertieren.



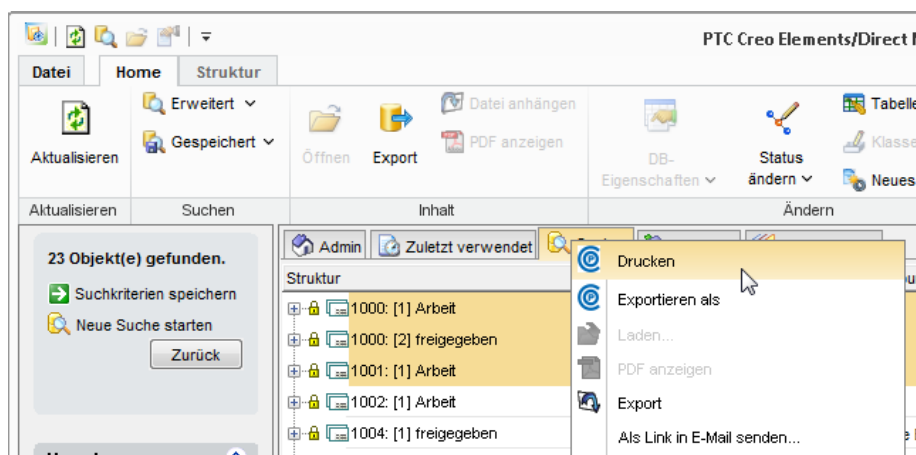
Hinweis: Für die Konversion in bestimmte Formate (u.a. PDF) sind u.U. zusätzliche Softwarelizenzen notwendig.

10 Integration in Creo Elements/Direct Model Manager

Sie können COP Dok vollständig in Creo Elements/Direct Model Manager oder Drawing Manager integrieren, so dass sie komfortabel 2D Zeichnungen und 3D Modelle ausdrucken oder in Fremdformate (PDF, DXF, DWG, GIF, TIFF u.a.) exportieren können.

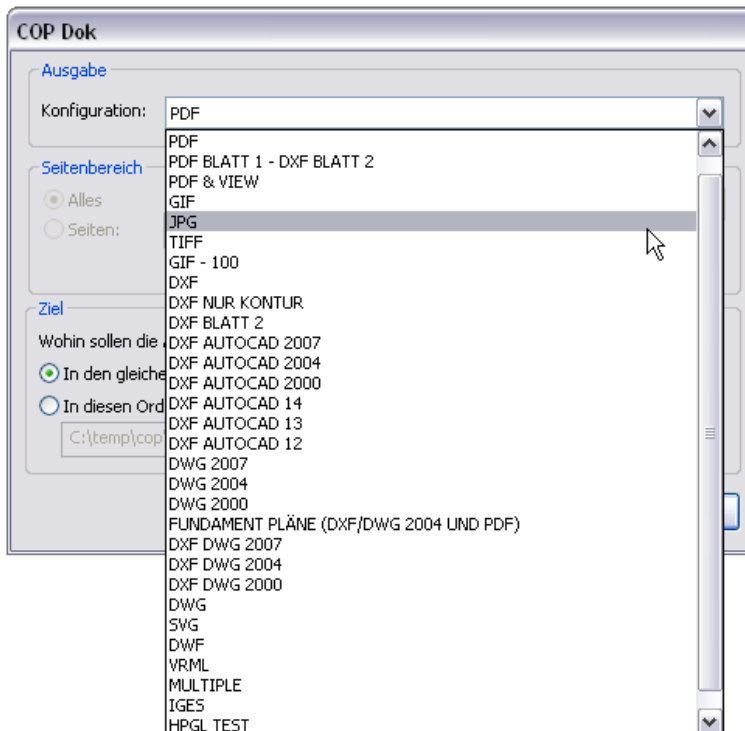
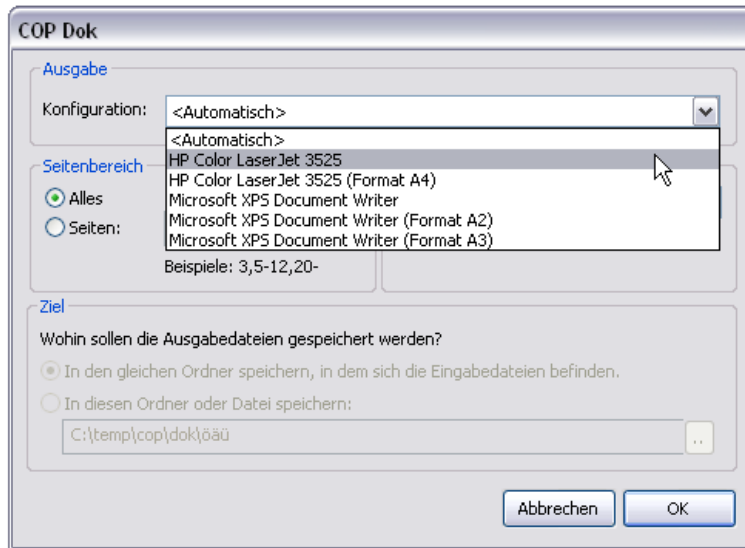
Anwendung

- Suchen sie in CoCreate Model Manager die zu druckenden oder konvertierenden Zeichnungen und selektieren Sie diese.



- Klicken sie im rechten Maustasten Menü die entsprechende Option an:
 - Wählen Sie "Exportieren als", falls Sie die Zeichnungen als PDF, DXF, DWG, GIF, TIFF etc. exportieren wollen.
 - Wählen Sie "Drucken", falls Sie die Zeichnungen ausdrucken wollen.

- Wählen sie den Zieldrucker oder das Zielformat aus.

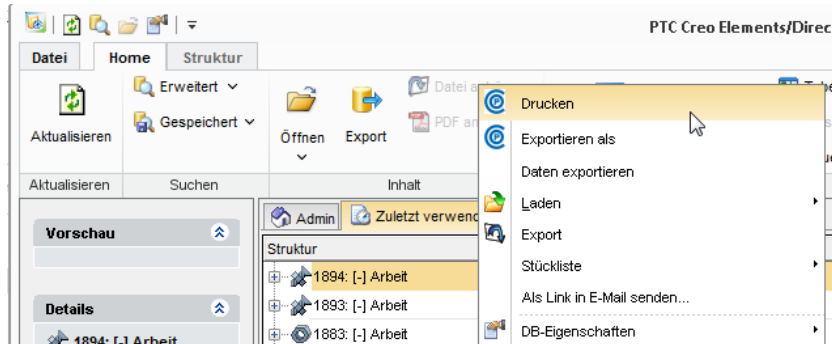


- COP Dok exportiert die selektierten Zeichnungen oder druckt diese aus.

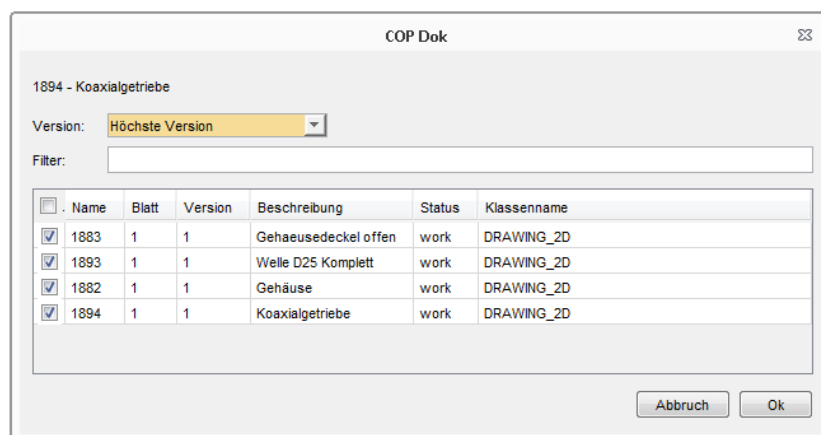
11 Sämtlicher Zeichnungen einer Baugruppe drucken

Mit COP Dok können sie alle Zeichnungen einer Baugruppe direkt aus Creo Elements/Direct Model Manager drucken.

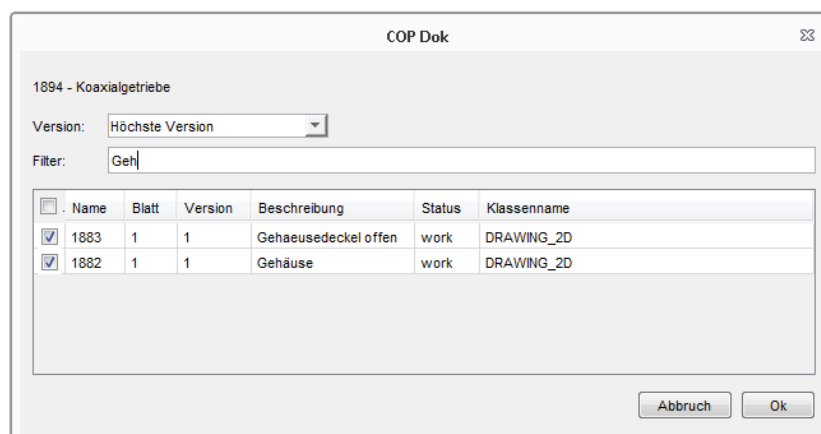
- Klicken sie mit der rechten Maustaste auf die Baugruppe und wählen sie "Drucken".



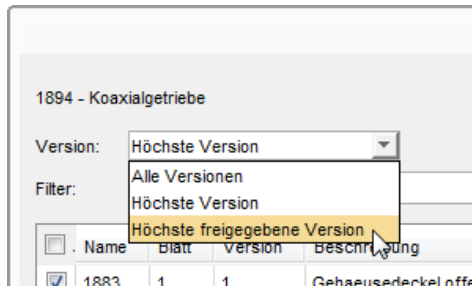
- COP Dok zeigt ihnen eine Liste sämtlicher der 2D Zeichnungen der Baugruppe (inkl. Unterbaugruppen und –teile) an.



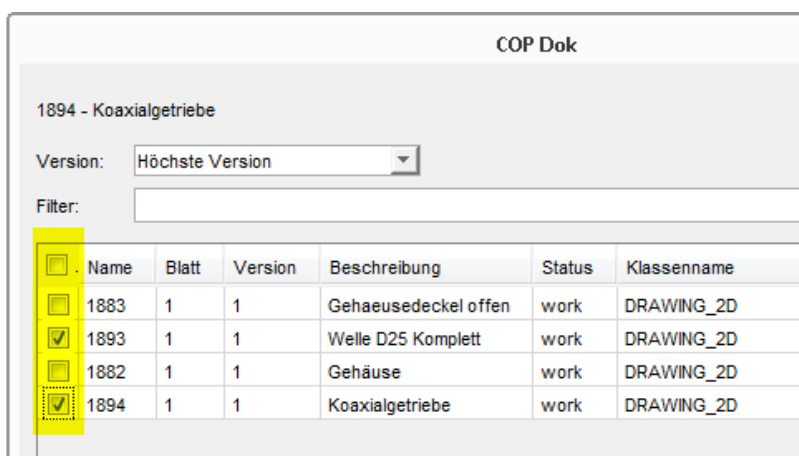
- Im Eingabefeld "Filter" können sie einen Suchbegriff eingeben. COP Dok filtert alle Zeichnungen, die den Suchbegriff in einem der angezeigten Feldern (Spalten) enthalten.



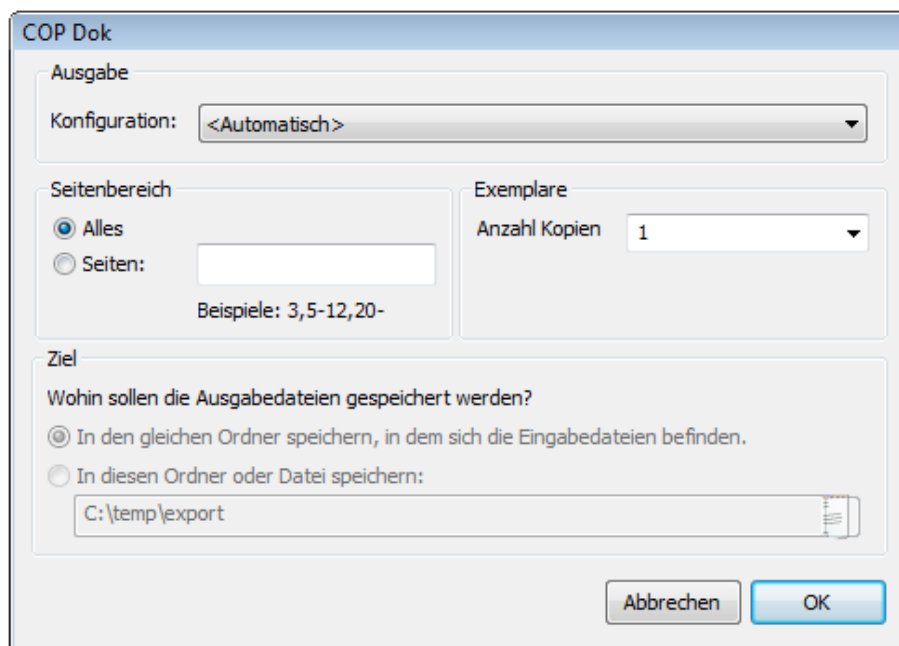
- Mit der Auswahlliste "Version" können sie festlegen, welche Versionen einer Zeichnung angezeigt werden.



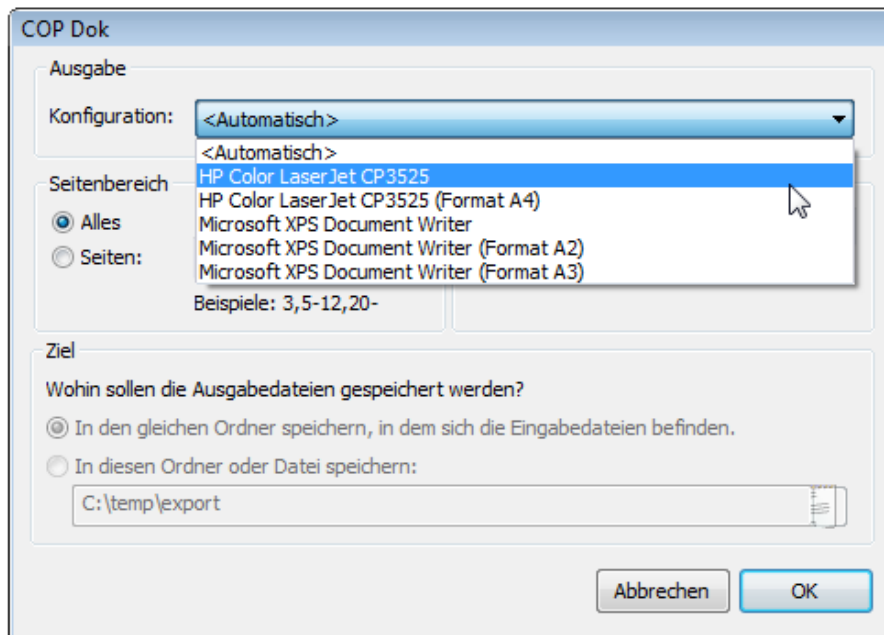
- Legen sie bei Bedarf fest, welche Zeichnungen gedruckt werden sollen.



- Nachdem sie auf [OK] geklickt haben, exportiert COP Dok die entsprechenden Zeichnungen aus Creo Elements/Direct Model Manager und zeigt ihnen den COP Dok Druckdialog an.



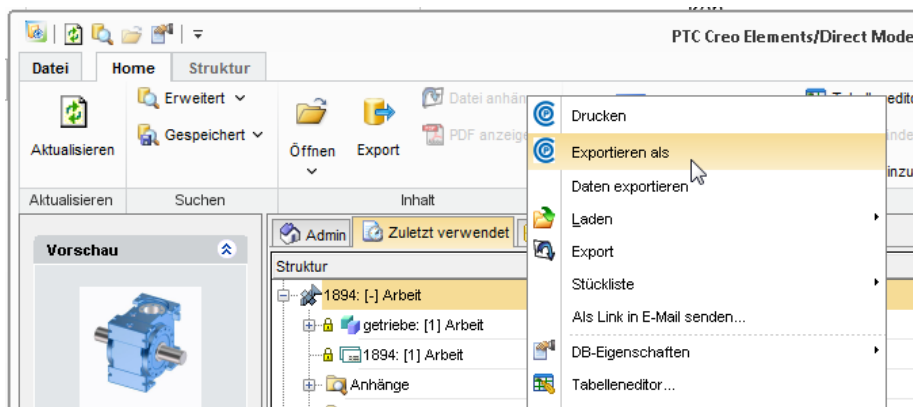
- Wählen sie bei Bedarf den Ziel-Drucker aus oder lassen sie mit der Option "<Automatisch>" COP Dok selber den passenden Drucker auswählen. COP Dok wählt den Drucker auf Grund des Zeichnungs- oder Blattformates aus.



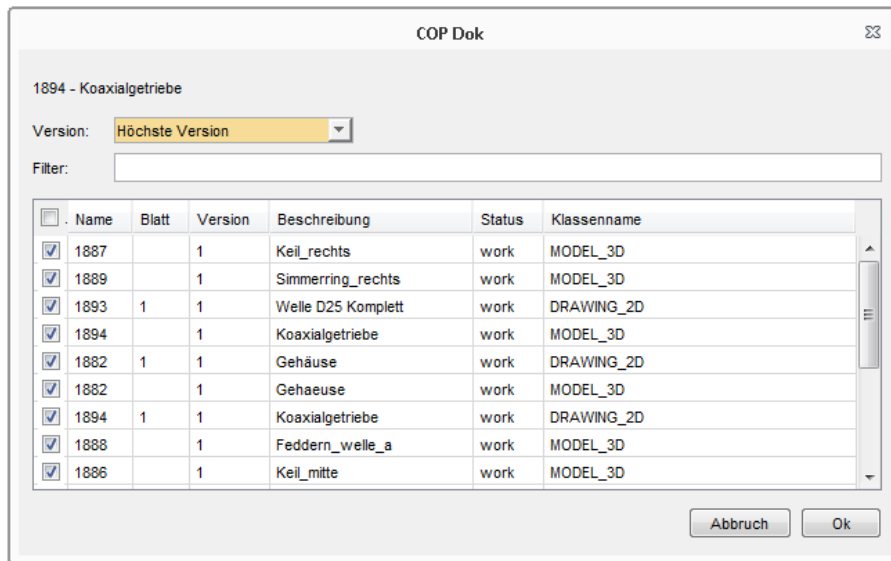
12 Sämtliche 2D Zeichnungen und 3D Modelle einer Baugruppe exportieren

Mit COP Dok können sie alle 2D Zeichnungen und 3D Modelle einer Baugruppe direkt aus Creo Elements/Direct Model Manager exportieren und in ein beliebiges (unterstütztes) Format konvertieren.

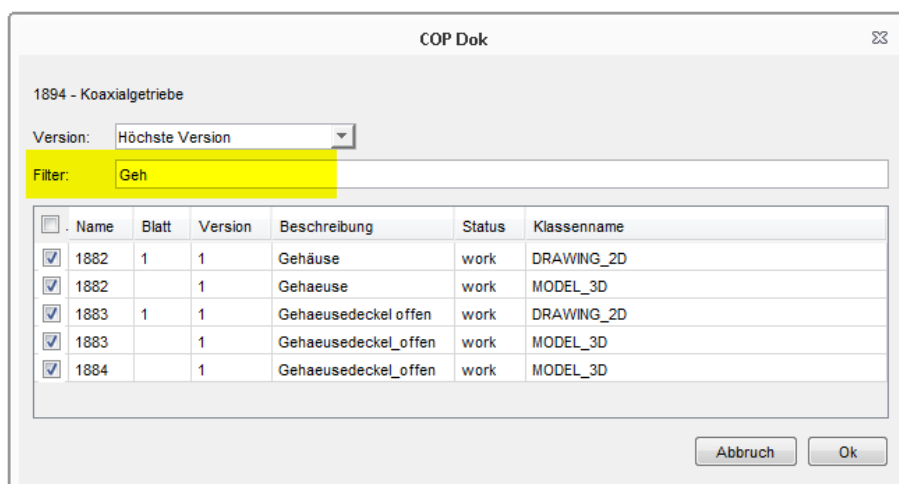
- Klicken sie mit der rechten Maustaste auf die Baugruppe und wählen sie "Exportieren als".



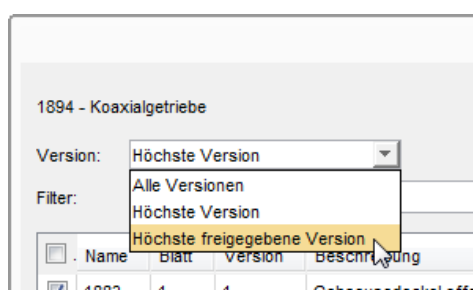
- COP Dok zeigt Ihnen eine Liste sämtlicher der 2D Zeichnungen und 3D Modelle der Baugruppe (inkl. Unterbaugruppen und –teile) an.



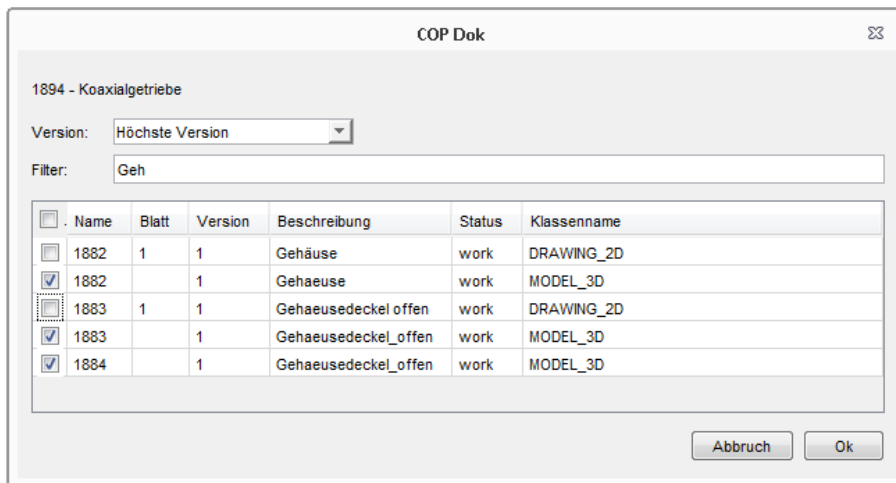
- Im Eingabefeld "Filter" können sie einen Suchbegriff eingeben. COP Dok filtert alle 2D Zeichnungen und 3D Modelle, die den Suchbegriff in einem der angezeigten Feldern (Spalten) enthalten.



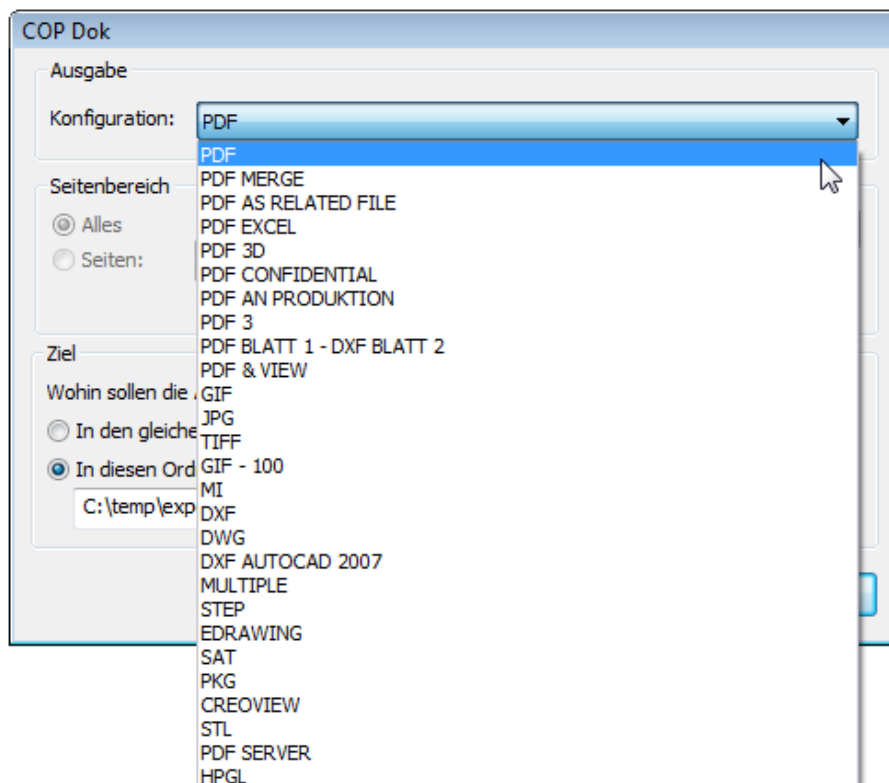
- Mit der Auswahlliste "Version" können sie festlegen, welche Versionen einer 2D Zeichnung oder 3D Modells gezeigt werden.



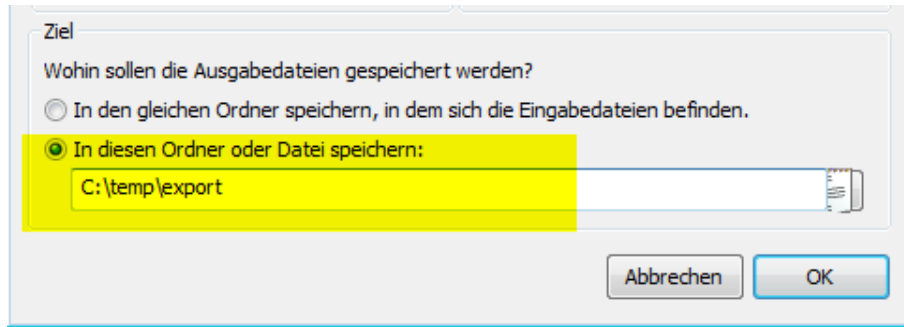
- Legen sie bei Bedarf fest, welche 2D Zeichnungen und 3D Modelle exportiert werden sollen.



- Nachdem sie auf [OK] geklickt haben, exportiert COP Dok die entsprechenden 2D Zeichnungen und 3D Modelle aus Creo Elements/Direct Model Manager und zeigt ihnen den Export-Dialog an. Wählen sie in der Auswahlliste das Ziel-Format aus.



- Legen sie den Ziel-Ordner fest:



- COP Dok konvertiert alle ausgewählten 2D Zeichnungen und 3D Modelle der Baugruppe und speichert diese in den Ziel-Ordner ab.



13 Konfiguration

Sie können COP Dok einfach und flexibel Ihren Bedürfnissen anpassen.

Beispiele

- Stempelung der Zeichnung (Beispiel "nicht freigegeben")
- Konfigurationen von Linienstärken und Farben
- Vorbereitung für die Übergabe der DXF/DWG Dateien an CAM Programme (Entfernen von Bemessungen und Zeichnungsrahmen, Anpassung des Masstabes usw.)
- Weiterreichung erstellter Fremdformate an nachgelagerte Prozesse