

Unite Technologie

Ein bahnbrechender Ansatz zur Bewältigung der Herausforderungen bei der Arbeit in einer Multi-CAD-Umgebung

PTC Creo® mit *Unite Technologie* bietet bahnbrechende Funktionen zur Verbesserung der Produktivität in Multi-CAD-Umgebungen. Die Benutzer können CAD-Systeme konsolidieren und systemübergreifend effektiver zusammenarbeiten. Dadurch entstehen neue Synergieeffekte zwischen den Entwicklungsteams, die Verbesserungen bei Produktqualität, Attraktivität und pünktlicher Auslieferung ermöglichen.

In unserer modernen Multi-CAD-Entwicklungsumgebung stellt die effektive Arbeit mit einer Vielzahl von CAD-Systemen eine erhebliche Herausforderung dar. Die *Unite Technologie* löst diese Herausforderungen, da nicht aus PTC Creo stammende Dateien importiert und geöffnet, Daten in anderen Formaten als PTC Creo gespeichert und die Konstruktionsabsicht über CAD-Plattformen hinweg bewahrt werden können.

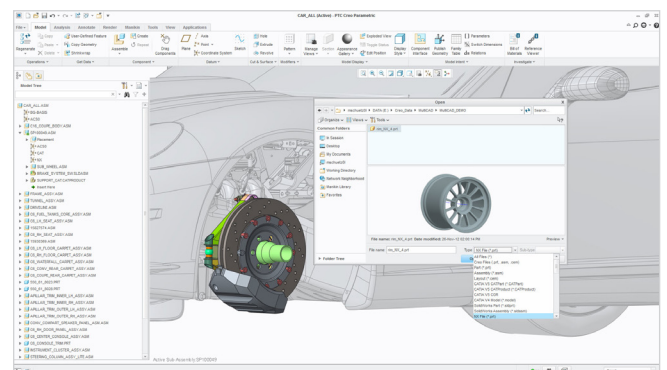
Konsolidierung

Unternehmen, die ihre CAD-Systeme konsolidieren möchten, stehen vor einer Reihe von Schwierigkeiten, beispielsweise Benutzerakzeptanz, Schulungen und Kosten der Datenmigration. PTC Creo ist ein benutzerfreundliches Produkt mit einer eingebetteten multi-medialen Lernumgebung für Produktentwicklungsunternehmen. Mit der *Unite Technologie* lässt sich das Problem der Datenmigration effektiv lösen.

Die Benutzer können nun nur die benötigten Teile und übergeordneten Baugruppen konvertieren, statt wie bisher die komplette Baugruppe. Dadurch wird der Zeit- und Arbeitsaufwand für die Datenmigration erheblich reduziert.

Zusammenarbeit

Die frühzeitige und häufige Zusammenarbeit mit Partnern über verschiedene CAD-Plattformen hinweg ist für die meisten Unternehmen eine Herausforderung. Der dafür erforderliche manuelle Aufwand zwingt sie zu bedeutenden Kompromissen im Konstruktionsprozess.



Öffnen von nicht aus PTC Creo stammenden Dateien direkt in PTC Creo

Die *Unite Technologie* ermöglicht die einfache Überwindung dieser Hürde, da die Benutzer effizienter mit anderen internen Stakeholdern, Zulieferern oder Entwicklungspartnern arbeiten können.

Hauptvorteile

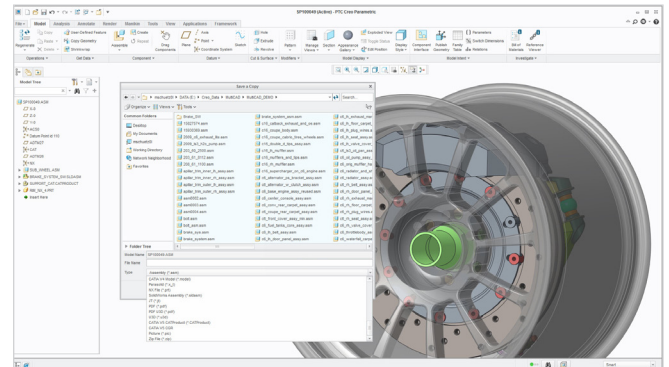
Einfache Konsolidierung auf einem einzelnen CAD-System

- Problemlose Wiederverwendung von Altdaten
- Datenkonvertierung wann und in welchem Umfang es nötig ist
 - Konvertierung nur der Teile, die geändert werden müssen
- Verringerung der Anzahl der CAD-Plattformen und der damit einhergehenden Kosten für Softwarelizenzen, Support und Schulungen

- Höhere Produktivität in der technischen Entwicklung und bessere Effizienz in der IT
- Grundlage einer „Design anywhere, build anywhere“-Strategie

Effektive Zusammenarbeit in einer Multi-CAD-Umgebung

- Verstärktes Concurrent Engineering
 - Einfache Einbindung von nicht aus PTC Creo stammenden Daten in den Konstruktionsprozess
 - Mühelose Änderungen an Daten, die nicht aus PTC Creo stammen
 - Schutz der zwischen PTC Creo Daten und anderen Daten definierten Konstruktionsabsicht
 - Senkung der Anzahl und der Auswirkungen von späten Konstruktionsänderungen
- Förderung der Wiederverwendung und gemeinsamen Nutzung von Daten
- Pünktliche Produktlieferung
 - Wahrung von Konsistenz und Integrität im gesamten Konstruktionsprozess
- Vermeidung der Erstellung und Verwaltung neutraler Formate
 - Informationsaustausch in den gängigsten 3D-CAD-Formaten



Speichern von Entwürfen im CATIA-, NX- oder SolidWorks-Format zum einfacheren Austauschen mit Partnern

Funktionen und Spezifikationen:

Importieren

Mithilfe der *Unite* Technologie können Daten aus anderen CAD-Systemen wie Autodesk®, CATIA®, Siemens® NX™, SolidEdge® und SolidWorks® (vollständige Liste siehe folgende Tabelle) in PTC Creo Daten konvertiert werden.

Öffnen

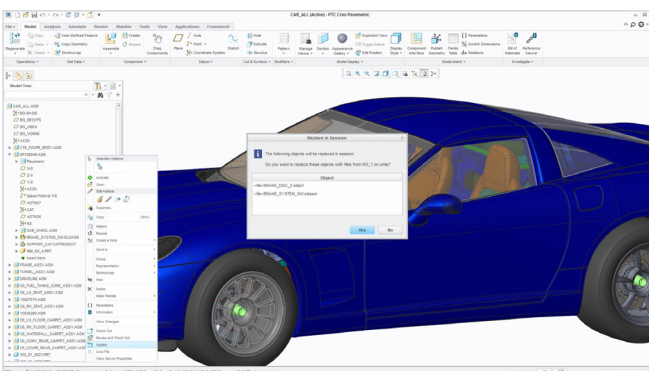
Andere CAD-Systeme ermöglichen zwar ebenfalls den Import von nicht-nativen Dateien, doch nur die Funktionen zum Öffnen, die die Unite Technologie bietet, ermöglichen es, wirklich ohne jede Konvertierung mit nicht-nativen Daten zu arbeiten. CATIA-, Siemens NX- und SolidWorks-Daten lassen sich nun direkt in Entwürfe einbinden, ohne dass zusätzliche Geschäftsobjekte erzeugt werden müssen.

Aktualisieren

Bei der gemeinsamen Arbeit an Entwürfen gehören Änderungen einfach zum Prozess dazu. Die PTC Creo Collaboration Extensions sorgen dafür, dass Änderungen an importierten oder geöffneten Daten vollkommen transparent vorstatten gehen.

Speichern als

Mit den PTC Creo Collaboration Extensions können PTC Creo Modelle in den gängigsten CAD-Formaten (einschließlich CATIA, Siemens NX und SolidWorks) ausgetauscht werden, ohne dass Lizenzen dieser Softwaresysteme vorhanden sein müssen.



Erzeugen und Pflegen von Konstruktionsabsicht für nicht aus PTC Creo stammende Dateien

Formatieren	Importieren	Öffnen	Aktualisieren	Speichern als
CATIA V4	✓	✓	★	★
CATIA V5	✓	✓	★	★
Siemens NX / Unigraphics® NX	✓	✓	★	★
SolidWorks	✓	✓	★	★
JT	•			•
CADD5® 5	✓		✓	✓
PTC Creo Elements/ Direct®	✓		✓	
STEP	✓			✓
Autodesk Inventor™	✓			
Rhinoceros®	✓			
SolidEdge	✓			
AutoCAD® DXF™	✓			✓
AutoCAD Drawing	✓			✓

✓ = Unterstützt in der Basislizenz von PTC Creo Parametric™

★ = PTC Creo Collaboration Extensions: PTC Creo Collaboration Extension for CATIA V4 (Ersatz für CATIA V4 mit ATB Lizenz), PTC Creo Collaboration Extension for CATIA V5 (Ersatz für CATIA V5 mit ATB Lizenz), PTC Creo Collaboration Extension for UG/NX (Ersatz für Unigraphics mit ATB Lizenz), PTC Creo Collaboration Extension for SolidWorks

• = PTC Creo Interface for JT

Unterstützte Sprachen

Englisch, Deutsch, Französisch, Italienisch, Spanisch, Chinesisch (vereinfacht und traditionell), Japanisch, Koreanisch und Russisch

Plattformunterstützung und Systemanforderungen

Auf der [PTC Supportseite](#) finden Sie aktuelle Informationen zu den unterstützten Plattformen und den Systemanforderungen.

© 2014 PTC Inc. Alle Rechte vorbehalten. Die Inhalte dieser Seiten werden ausschließlich zu Informationszwecken bereitgestellt und beinhalten keinerlei Gewährleistung, Verpflichtung, Bedingung oder Angebot seitens PTC. Änderungen der Informationen vorbehalten. PTC, das PTC Logo, Product & Service Advantage, Creo, Elements/Direct, Windchill, Mathcad, Arbortext, PTC Integrity, Servigistics, ThingWorx, ProductCloud und alle anderen PTC Produktnamen und Logos sind Warenzeichen oder eingetragene Warenzeichen von PTC und/oder Tochterunternehmen in den USA und anderen Ländern. Alle anderen Produkt- oder Firmennamen sind Eigentum ihrer jeweiligen Besitzer.

J3814–Unite Technology–DS–0514–de